

Die Türhöhen verstehen sich ab OK höherem fertig Boden bzw. fertig Schwelle bis UK roh Sturz.  
 Die Fensterhöhen verstehen sich ab OK fertig Fensterbank/Schwelle bis UK fertig Sturz bzw. ab OK roher Brüstung bis UK roher Sturz/Decke.  
 Sämtliche Innen- und Aussenmaße sind Rohbaumasse, ohne Verputz, Aussenwanddämmung ist mit inkl 1.5cm Verputz.  
 Alle Masse sind vom Unternehmer auf eigene Verantwortung zu prüfen bzw. am Bau zu kontrollieren!  
 Man beachte auch Heizungs-, Lüftungs-, Sanitär-, Elektro- sowie sämtliche Detailpläne.  
 Alle unvallverhütende Massnahmen (SUVA, SIA, etc.) sind strikte einzuhalten.

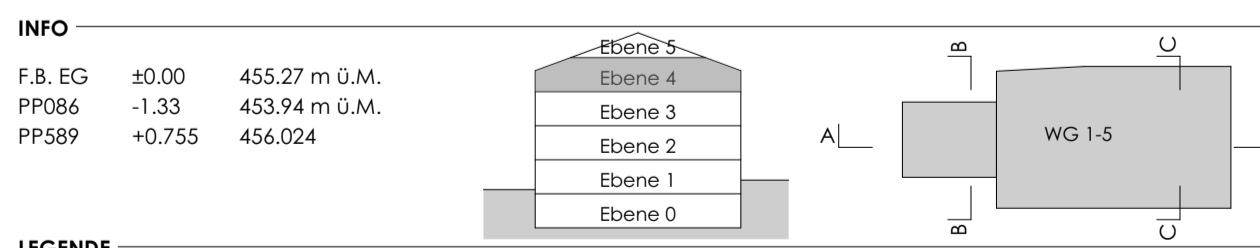
FACHPLANER		
Bauingenieur	Wismer + Partner AG Grundstrasse 3, 6343 Rotkreuz	info@wismer-partner.ch T +41 799 71 31
Elektroinstallateur		
Sanitäringenieur	Niederhauser Heizung u. Sanitär AG Wylenstrasse 3, 6440 Brunnen	info@niederhauser-ag.ch T +41 820 44 43
HLK Ingenieur	Niederhauser Heizung u. Sanitär AG Wylenstrasse 3, 6440 Brunnen	info@niederhauser-ag.ch T +41 820 44 43



**PROJEKTINFO**  
 Hegglin Immobilien GmbH, Untere Rigistrasse 2, 6404 Greppen  
**Ersatzneubau MFH Hegglin, Untere Rigistrasse 2a/b, 6404 Greppen**

**PLANINFO**  
 Planbezeichnung: **Grundriss Ebene 4 1:50**  
 Objekt- / Plan-Nr.: **21-17/206**  
 Datum: 24.04.2023

INDEX		Zeichner	
Nr.	Datum	Änderung	



LEGENDE	
	Stahlbeton
	Kalksandstein
	Backstein tragend
	Backstein nicht tragend
	Dämmung
	Vorfabr. Betonelemente
	Sichtbeton
	innen / Glas / aussen
	S Sicherheitsglas ESG
	F Floatglas normals
	V Verbund Sicherheitsglas
	Raumstempel
	San-UV
	EL-HV
	EL-UV
	FBH-V
	WM
	TU
	M
	MFB
	RAF
	GAM
	DW
	BA
	Sanitärventilator
	Elektro Hauptverteilung
	Elektro Unterverteilung
	Bodenheizverteiler
	Waschmaschine
	Tumbler
	Elektrische Storen
	Metallfensterbank
	Verbunddrahtstore
	Gelenkmarkise
	Dachwasser
	Bodenablauf

